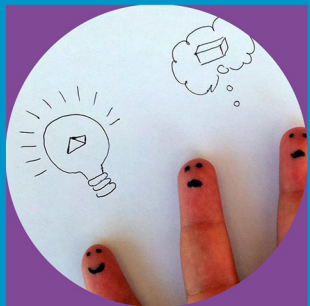




DESPIERTA TU TALENTO LÓGICO MATEMÁTICO

Desarrolla el razonamiento lógico, relaciones espaciales, razonamiento matemático inductivo y deductivo, cálculo mental y manejo y representación de la información de forma cuantitativa o numérica.



DESPIERTA TU CREATIVIDAD

Desarrolla la facultad de encontrar nuevas relaciones y combinaciones a partir de informaciones concretas, el pensamiento lateral y divergente, resolución de problemas, la fluidez, flexibilidad, originalidad y elaboración mental.



DESPIERTA TU PRECOCIDAD INTELLECTUAL

Desarrolla aptitudes verbales, lógico matemáticas, creativas, atencionales, memorísticas y creativas.



DESPIERTA TU TALENTO VERBAL

Desarrolla el manejo de la información verbal, inteligencia lingüística, comprensión y expresión verbal, vocabulario, razonamiento verbal y uso del lenguaje oral y escrito.